

Kamran Eyyubov
Mustafa B.

"Lûtfun beni mahmûr-ı safâ etse de bir dem"

Şerif Saban

سدره بان لطفك بنی محمود صفا ایستده بر دم
کامران عیوبوف

سنگین بنای

لوت فون بے
lout foun bé

نی
ni

ماه
mah



رو
rou

مو
mou

سه
sa

ایت فا
fa it



ایت
it

سه
se

ده
de

بر
bir

دم
dém



آره نغمه
M.S.



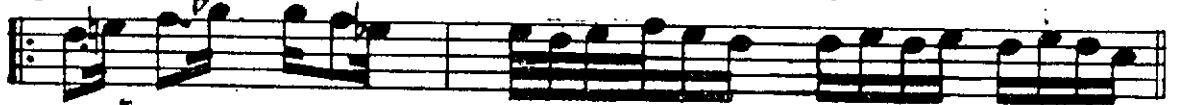
آل
al

سام
savn

سه
se

نی
ni

ا
a

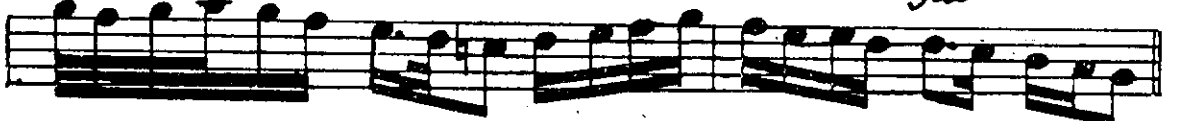


غو
ghou

شچا
chou

مه
ma

گل
gul



رو
rou

ی
yi

نی
ni

اوپ
eup

سم
sem



آره نغمه
M.S.



